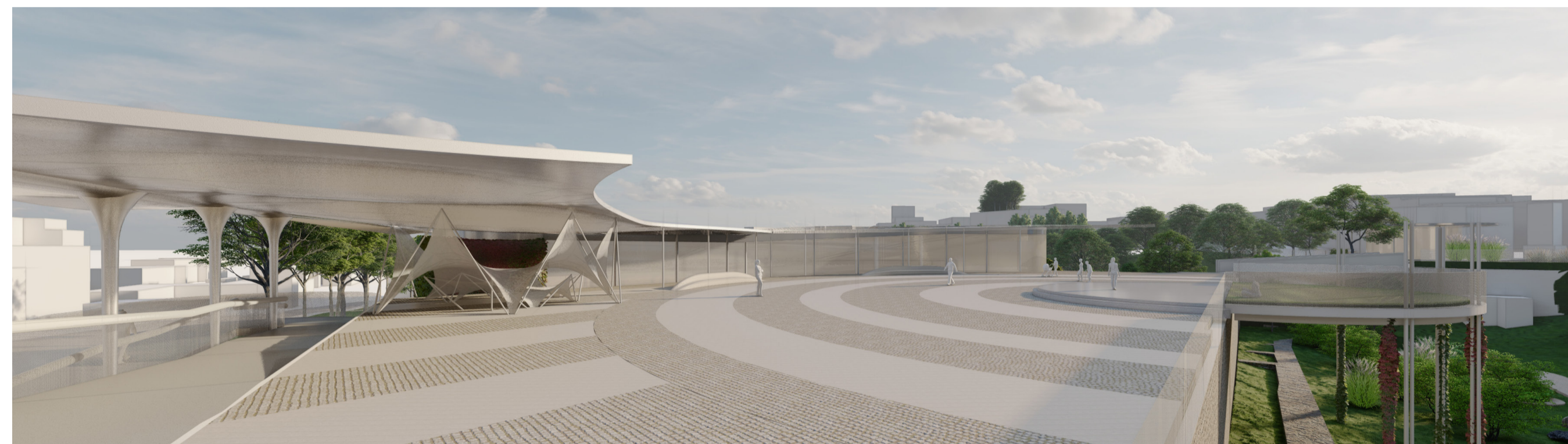




**Lotto 01
Piazza
Matteotti**



VISTA PARCHEGGIO E PIAZZA MATTEOTTI



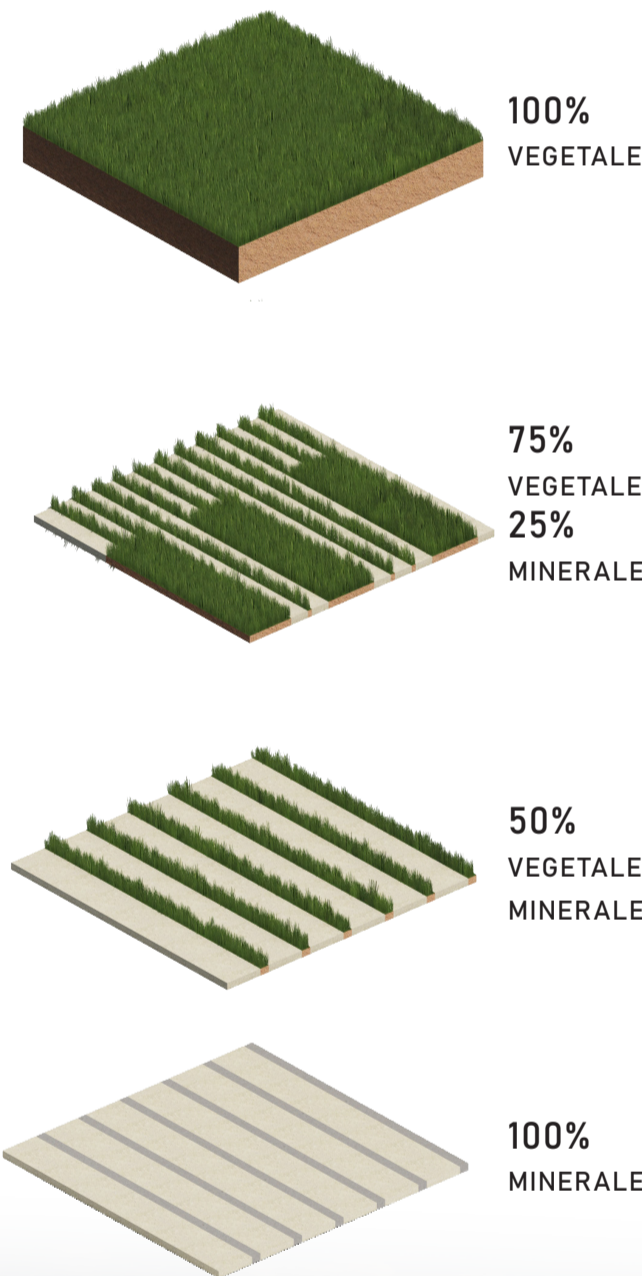
VISTA PORTICO E GIARDINO BOTANICO DA PIAZZA MATTEOTTI



VISTA DAL PONTE DEL GIARDINO BOTANICO E DA PIAZZA MATTEOTTI

**MINERALE/VEGETALE E NATURA/
COSTRUITO**

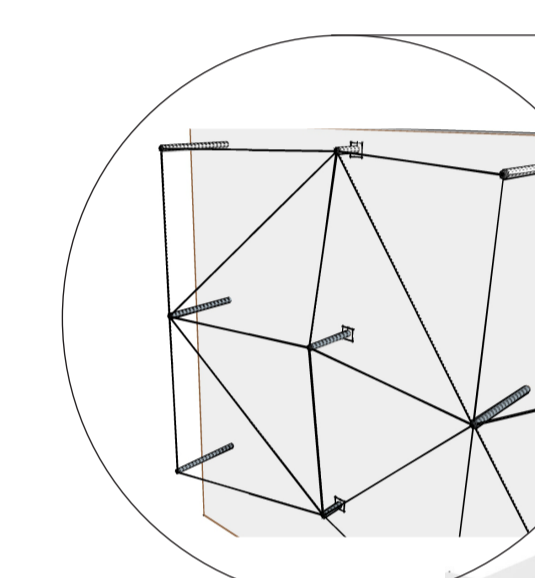
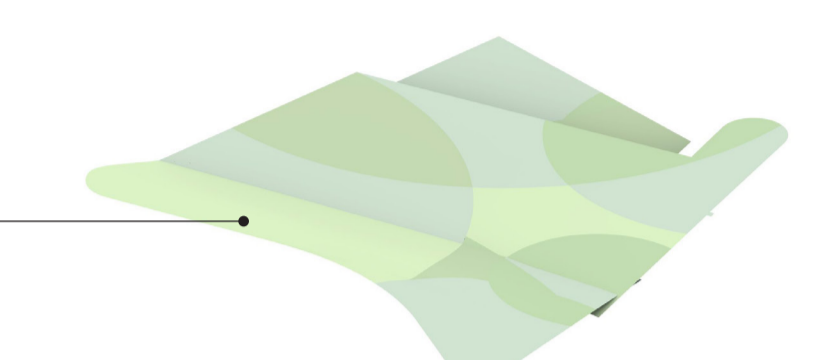
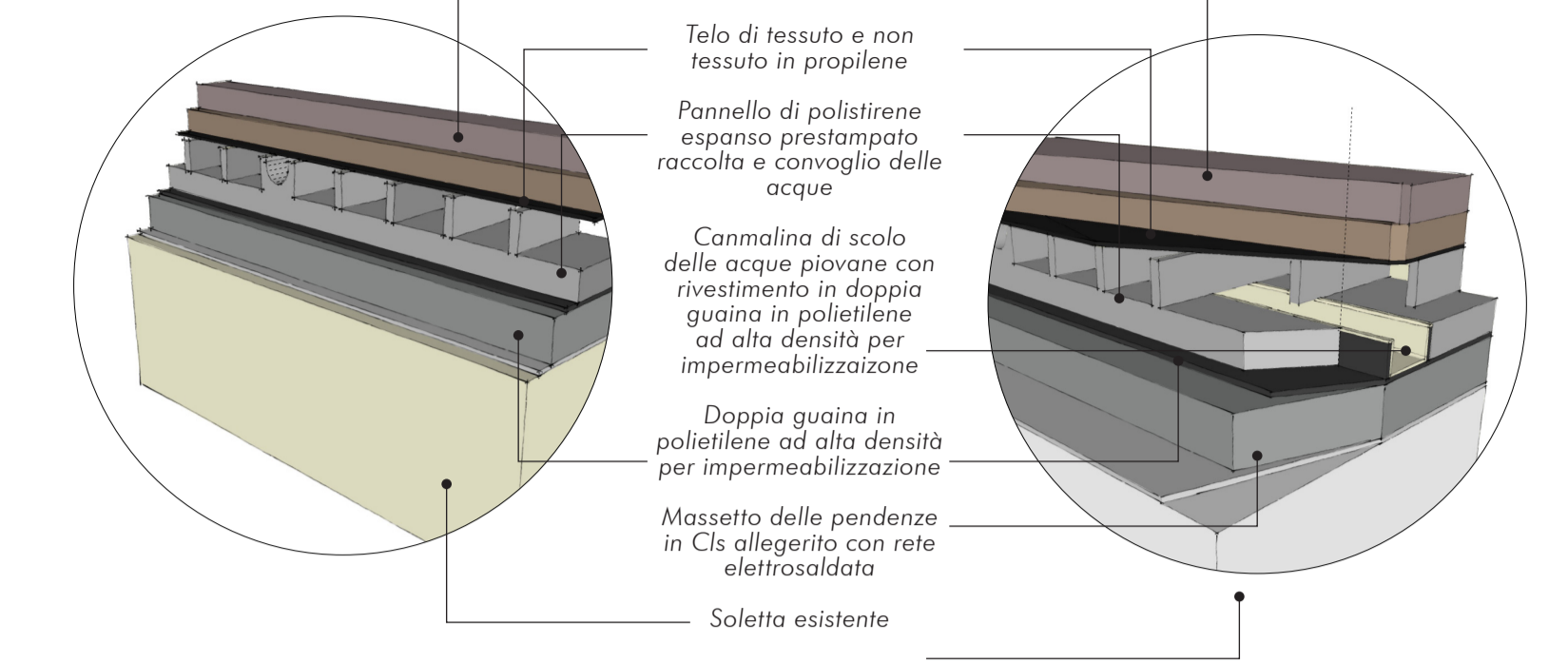
Il tema della connessione tra il Parco dell'Isola Carolina e il centro storico si declina nel tema della transizione tra vegetale e minerale: l'elemento naturale, la vegetazione, diventa materiale da costruzione dello spazio pubblico tanto quanto l'elemento minerale, la pietra, il metallo e i materiali che costruiscono l'architettura degli spazi urbani. Questa transizione viene proposta in diverse modulazioni: dalla **copertura a verde estensivo** che riveste il tetto del nuovo porticato in piazza Matteotti, ai **rampicanti**, alla pavimentazione drenante con inserti a verde della piazza di porta di viale Dalmazia, al prato del belvedere di piazza Castello.



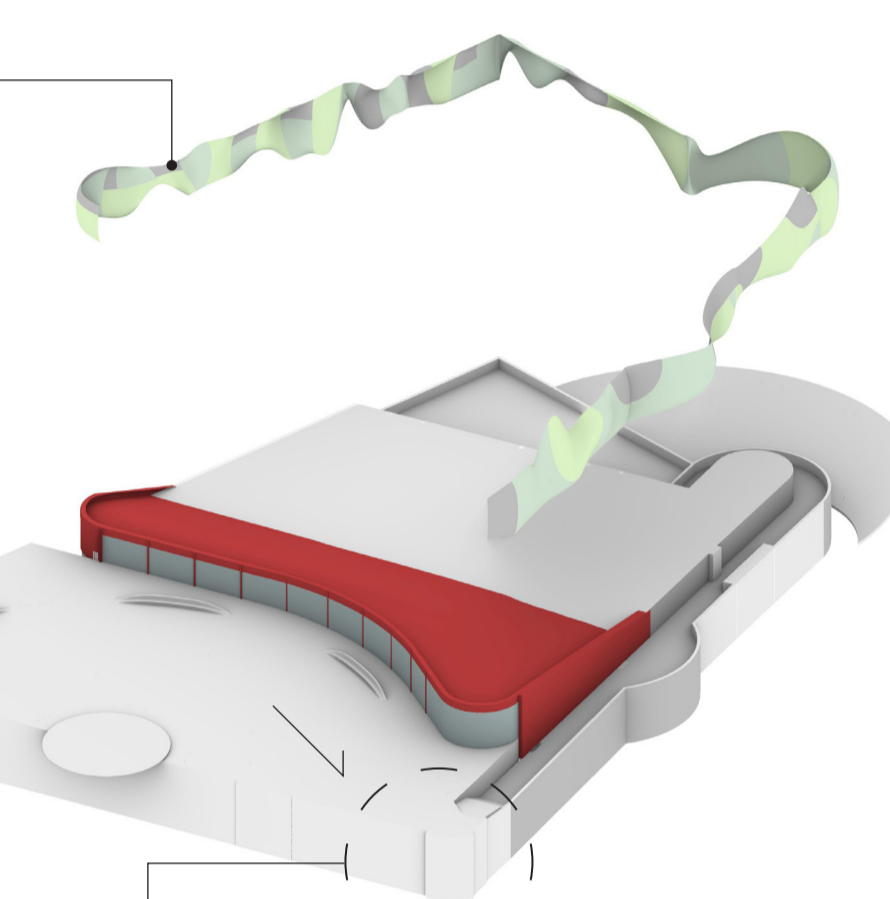
VISTA DAL CASTELLO VERSO PIAZZA MATTEOTTI

DETTAGLI PAVIMENTAZIONE

PIAZZA MATTEOTTI



Schema realizzazione facciata parcheggio



Rifacimento del sistema delle pendenze, dell'impermeabilizzazione e nuovo sistema di deflusso delle acque piovane. Le acque vengono convogliate nel fossato, contribuendo all'irrigazione del giardino delle felci, evitando il dilavamento dell'area in cui sono presenti i resti archeologici.

**NUOVI SPAZI
PER LA SOCIALITÀ:
SPAZI MULTIFUNZIONALI, INCLUSIVI E
FACILMENTE ACCESSIBILI**

La proposta progettuale immagina piazza Matteotti come uno spazio bello ed accogliente, dove sia piacevole sostare e dove possano svolgersi attività diverse: dal mercato allo spettacolo, dalla mostra alle letture. Per essere confortevole lo spazio deve prevedere ombra e fresco d'estate: ombreggiature a verde, che riducono l'isola di calore, e brise soleil metallici per schermare la luce solare in punizione della stagione, ma protezione dalle intemperie e massimizzazione degli apporti solari passivi d'inverno.



VISTA PARCHEGGIO DA VIALE DALMAZIA